

屏東縣政府 函

地址：900219屏東縣屏東市自由路527號
聯絡人：黃碧智
聯絡電話：08-7320415#3657
傳真：08-7322779
電子信箱：huang580118@gmail.com

受文者：屏東縣新園鄉烏龍國民小學

發文日期：中華民國113年9月16日
發文字號：屏府教發字第11301026200號
速別：普通件
密等及解密條件或保密期限：
附件：如說明三 (376530000A113010262000-1.pdf)

主旨：本府辦理「屏東縣113學年度學習扶助整體行政推動計畫-子計畫17-1教師運用數學輔助教材進行差異化教學增能研習」，請踴躍參加並核予公(差)假登記，詳如說明，請查照。

說明：

- 一、依據本縣113學年度學習扶助整體行政推動計畫-子計畫17-1教師運用數學輔助教材進行差異化教學增能研習辦理。
- 二、旨揭計畫資訊：
 - (一)教師增能場次：
 - 1、時間：113年9月18日(星期三)下午1時30分至4時30分。
 - 2、地點：屏東縣政府南棟301會議室。
 - 3、對象：本縣各國中數學領域教師，預計100名。
 - 4、課程內容：差異化教學的鑰匙與課堂樣態。
 - 5、講師：新北市新泰國中劉繼文老師。
 - 6、全程參與者，核予教師研習時數3小時。

(二)行政座談會場次：

1、時間：113年9月23日(星期一)下午2時至4時。

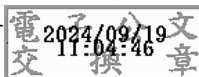
2、地點：屏東縣竹田國小2樓會議室。

3、對象：參加本計畫學校之校長及教務/導主任。

三、檢附旨揭實施計畫1份。

正本：各高國中、本縣各國小(不含崇華)

副本：屏東縣立公正國民中學學生學習扶助資源中心、屏東縣竹田鄉竹田國民小學學生
學習扶助資源中心、本府教育處教學發展科



裝

訂



線

屏東縣 113 學年度國民中小學學生學習扶助整體行政推動計畫 子計畫 17-1 教師運用數學輔助教材進行差異化教學增能研習

一、依據：

- (一) 教育部國民及學前教育署補助辦理國民中小學及國民中學學習扶助作業要點及注意事項。
- (二) 屏東縣 113 學年度國民中小學學生學習扶助整體行政推動計畫。

二、目的：

- (一) 透過跨校教師間的師資分享和專業交流，進行共備知識交流機制，協助教師提高運用評量診斷報告的教學技能，並發展適用於個別化科技化學習的教學資源和策略，以提升學生成效及個別化學習效果。
- (二) 結合本縣科技化學習扶助發展重點，透過教師專業對話和分享優秀教學經驗，探索並解決教學挑戰，共同提高學習者的學習成效和促進教學品質的提升。

三、辦理單位：

- (一) 指導單位：教育部國民及學前教育署
- (二) 主辦單位：屏東縣政府教育處
- (三) 承辦單位：屏東縣竹田國民小學
- (四) 協辦單位：均一教育平台基金會

四、實施方式與內容：

- (一) 教師增能場次：
 - 1. 時間：113 年 9 月 18 日(三)下午 1:30-4:30。
 - 2. 地點：屏東縣政府南棟 301 會議室。
 - 3. 對象：屏東縣各國中數學領域教師，預計 100 名。
 - 4. 課程內容：

課程時間	課程內容	講師或主持人	備註
13:00~13:30	報到	竹田國小團隊	
13:30~13:40	長官致詞	教育處長官	
13:30~15:00	1. 理想課堂的圖樣 2. 差異化教學的鑰匙	新北市新泰國中 劉繼文老師	
15:00~15:10	休息	竹田國小團隊	
15:10~16:20	3. 差異化教學的課堂樣態	新北市新泰國中 劉繼文老師	
16:20~16:30	綜合座談	教育處長官 均一團隊	

- 5. 全程參與本場次者，核予研習時數 3 小時。

(二) 行政座談會：

1. 辦理時間：113 年 9 月 23 日(一)下午 2:00~4:00。
2. 辦理地點：屏東縣竹田國小 2 樓會議室。
3. 參加對象：下列學校之校長及主任出席參與會議。
 - (1)國小：竹田、西勢、萬安及永港國小。
 - (2)國中：鹽埔、瑪家、滿州、獅子及竹田國中。
 - (3)參與 9/18 國中數學領域教師增能後，擬試辦劉繼文老師基礎講義於課堂差異化教學之國中學校校長及主任。
 - (4)均一教育平台深度使用教師(如附件)之學校校長或主任踴躍參加。
4. 座談內容:說明計畫執行內容及教學成效檢視策略，以利學校端執行時收集數據及檢視成效，擬於期末彙整成果供學校執行參考。

課程時間	課程內容	講師或主持人	備註
13:50~14:00	報到	竹田國小團隊	
14:00~14:10	長官致詞	教育處代表	
14:10~15:00	線下線上串連的有效教學 -透過紙本講義與數位平台串連的差異化教學讓師師易執行、生生都受益	均一平台教育基金會 呂冠緯董事長	
15:00~15:30	計畫執行說明 與成效檢視	竹田國小團隊	
15:30~16:00	綜合座談	教育處長官 均一團隊	

5. 經費補助:國中申請基礎講義使用學校，另函文調查使用冊數予以補助印刷費用。

五、成效檢核：

- (一)藉由實踐課程與共備增能，發展出適用於學習扶助或一級扶助的差異化教材教法，產出課堂教學模組。
- (二)以科技化評量系統之學生學習成效，檢視教師教學成效及修正教學策略。

六、經費需求及明細：

由教育部國民及學前教育署 113 學年度國民中小學學生學習扶助整體行政推動計畫-子計畫 17-1 專款補助經費支應。

七、出席研習教師及人員核予公(差)假登記，課務自理。

八、本計畫經縣府核准後實施，修正時亦同。

屏東縣 112 學年度下學期均一教育平台深度使用教師一覽表

學校名稱	教師登錄平台名稱	備註
屏東縣立九如國民中學	Jun Yuan Huang	教師指派
屏東縣立九如國民中學	yuki	教師指派
屏東縣立內埔國民中學	維育老師	112 下深度使用
屏東縣立內埔國民中學	王昭惠	教師指派
屏東縣立光春國民中學	楊淨棉	112 下深度使用
屏東縣立光春國民中學	昱蓉	教師指派
屏東縣立竹田國民中學	陳英貴	112 下深度使用
屏東縣立里港國民中學	昭欣	112 下深度使用、教師指派
屏東縣立里港國民中學	莊辰恩	教師指派
屏東縣立里港國民中學	賴園均	教師指派
屏東縣立來義高級中學	潘坤昱	教師指派
屏東縣立東新國民中學	許春梅	教師指派
屏東縣立東新國民中學	侯靜汝	教師指派
屏東縣立枋寮高級中學	gsam815	112 下深度使用
屏東縣立林邊國民中學	陳淑英	112 下深度使用
屏東縣立林邊國民中學	李辰揚	教師指派
屏東縣立林邊國民中學	陳淑英	教師指派
屏東縣立恆春國民中學	張清俊	112 下深度使用
屏東縣立泰武國民中學	劉建銘	教師指派
屏東縣立琉球國民中學	呂秋蓮	教師指派
屏東縣立獅子國民中學	呂秀玲	112 下深度使用
屏東縣立獅子國民中學	曾偉銓_William	112 下深度使用、教師指派
屏東縣立萬新國民中學	蔡老師	教師指派
屏東縣立滿州國民中學	毓勵	112 下深度使用、教師指派
屏東縣立滿州國民中學	許家維	教師指派
屏東縣立滿州國民中學	維明	教師指派
屏東縣立瑪家國民中學	mj701	112 下深度使用
屏東縣立瑪家國民中學	mj702	112 下深度使用
屏東縣立瑪家國民中學	mj903	112 下深度使用
屏東縣立瑪家國民中學	謝汶親	112 下深度使用、教師指派
屏東縣立潮州國民中學	安歐爸	教師指派
屏東縣立麟洛國民中學	宋坤美	教師指派
屏東縣立鹽埔國民中學	吳信德	112 下深度使用、教師指派
屏東縣立鹽埔國民中學	潘仕豪	112 下深度使用
屏東縣立鹽埔國民中學	鹽埔-慧君老師	112 下深度使用、教師指派

學校名稱	教師登錄平台名稱	備註
屏東縣立鹽埔國民中學	阿蜜ㄋㄧㄥ	教師指派
屏東縣私立南榮國民中學	changpofeng	112 下深度使用
縣立大同國小	宥臻	112 下深度使用
縣立大同國小	陳忠政	112 下深度使用
縣立大成國小	涂宥岑	112 下深度使用
縣立大成國小	高靖蕙	112 下深度使用
縣立大成國小	陳夷屏	112 下深度使用
縣立大路關國中(小)	尤冠喬	教師指派
縣立丹路國小	黃葳老師	112 下深度使用
縣立五溝國小	鄭榮貴	112 下深度使用
縣立水利國小	鍾牧桓	112 下深度使用
縣立水利國小	林汝娟	112 下深度使用
縣立水泉國小	王貴琳	112 下深度使用
縣立仕絨國小	林芸嬌	112 下深度使用
縣立加祿國小	林琬淇	112 下深度使用
縣立古華國小	Tjuku	112 下深度使用
縣立古華國小	ShufuaChiang	112 下深度使用
縣立民和國小	傅建文	112 下深度使用
縣立永港國小	Chien-hui Liao	112 下深度使用
縣立永港國小	余景皓	112 下深度使用
縣立永港國小	潘姬吟	112 下深度使用
縣立光華國小	sir035 鍾智偉	112 下深度使用
縣立光華國小	光華國小 張文翰老師	112 下深度使用
縣立光華國小	光華國小-林碧娟	112 下深度使用
縣立光華國小	劉秋如	112 下深度使用
縣立地磨兒國小	藍曉梅	112 下深度使用
縣立竹田國小	陳怡蓓老師	112 下深度使用
縣立竹田國小	陳靖沅	112 下深度使用
縣立竹田國小	謝佩蓉	112 下深度使用
縣立竹田國小	謝靖辰	112 下深度使用
縣立竹田國小	a0966881119	教師指派
縣立西勢國小	徐護原	112 下深度使用
縣立西勢國小	許立民	112 下深度使用
縣立車城國小	134725-徐吉德	112 下深度使用
縣立車城國小	吳懿恩 Kelly	112 下深度使用
縣立車城國小	蔡綺芳	112 下深度使用
縣立里港國小	鼎灃	112 下深度使用

學校名稱	教師登錄平台名稱	備註
縣立里港國小	蔡叔芳	112 下深度使用
縣立里港國小	lgps38	112 下深度使用
縣立佳佐國小	邱小芸	112 下深度使用
縣立東勢國小	鍾郁瑩	112 下深度使用
縣立東寧國小	傅健忠老師	112 下深度使用
縣立社皮國小	mfor1a1230	112 下深度使用
縣立社皮國小	陳淑芬	112 下深度使用
縣立長興國小	林佳瑩	112 下深度使用
縣立前進國小	世昆	112 下深度使用
縣立前進國小	睿儀	112 下深度使用
縣立前進國小	林思乾	112 下深度使用
縣立前進國小	陳淑芳	112 下深度使用
縣立前進國小	鄔子奇 老師	112 下深度使用
縣立建興國小	榮芝	112 下深度使用
縣立恆春國小	林廷晏	112 下深度使用
縣立恆春國小	李韋賢	112 下深度使用
縣立唐榮國小	apple1068	112 下深度使用
縣立唐榮國小	黃釋賢老師	112 下深度使用
縣立海豐國小	佩軒	112 下深度使用
縣立海豐國小	凱筠	112 下深度使用
縣立崇文國小	涂美蘭	112 下深度使用
縣立崇文國小	賈本惠	112 下深度使用
縣立崎峰國小	黃俊揚	112 下深度使用
縣立惠農國小	a0963559351	112 下深度使用
縣立塭子國小	AuroraExecution	112 下深度使用
縣立塭子國小	妍萱	112 下深度使用
縣立新埤國小	陳智馨	112 下深度使用
縣立新園國小	k786zx	112 下深度使用
縣立楓港國小	洪儀芳	112 下深度使用
縣立萬安國小	luluwan3055	112 下深度使用
縣立萬安國小	包正輝	112 下深度使用
縣立萬安國小	吳淑蕙	112 下深度使用
縣立萬安國小	孟琳	112 下深度使用
縣立萬安國小	林淑惠	112 下深度使用
縣立萬巒國小	李雅鈴	112 下深度使用
縣立僑勇國小	陳依伶	112 下深度使用
縣立僑勇國小	王政汶	112 下深度使用

學校名稱	教師登錄平台名稱	備註
縣立潮和國小	an551	112 下深度使用
縣立潮和國小	chaohohome 怡辰	112 下深度使用
縣立潮和國小	Jimmy 阮	112 下深度使用
縣立潮和國小	sf0322	112 下深度使用
縣立潮和國小	王麗萍	112 下深度使用
縣立潮和國小	王懿聆	112 下深度使用
縣立潮和國小	均一教師群(崔齊)	112 下深度使用
縣立潮和國小	宋郁亭	112 下深度使用
縣立潮和國小	明儀老師	112 下深度使用
縣立潮和國小	林玉玲	112 下深度使用
縣立潮和國小	武秀津	112 下深度使用
縣立潮和國小	陳志宏	112 下深度使用
縣立潮和國小	陳彥璋	112 下深度使用
縣立潮和國小	鄭慈晴	112 下深度使用
縣立潮和國小	盧子婕	112 下深度使用
縣立潮和國小	謝相如	112 下深度使用
縣立潮和國小	蘇菲(秀娟)	112 下深度使用
縣立墾丁國小	dgps10502	112 下深度使用
縣立墾丁國小	ppo317	112 下深度使用
縣立墾丁國小	孫小涵	112 下深度使用
縣立墾丁國小	羅建翔	112 下深度使用
縣立繁華國小	馮展清	112 下深度使用
縣立歸來國小	黃涵榆	112 下深度使用
縣立豐田國小	張家綺	112 下深度使用