

## 屏東縣政府 函

地址：900219屏東縣屏東市自由路527號  
(900 屏東市菸廠路1號)  
承辦人：張惠卿  
電話：08-7210234分機525  
傳真：08-7210224  
電子信箱：a002283@oa.pthg.gov.tw

受文者：屏東縣新園鄉烏龍國民小學

發文日期：中華民國113年1月5日

發文字號：屏府文博字第11301125100號

速別：普通件

密等及解密條件或保密期限：

附件：如說明三 (4851799\_11301125100\_1\_4851799\_11301125100\_1.pdf、  
4851799\_11301125100\_1\_4851799\_11301125100\_2.pdf、  
4851799\_11301125100\_1\_4851799\_11301125100\_3.png)

主旨：檢送於屏菸1936文化基地舉辦之「設計有夠南」展覽宣傳  
資訊，屏東縣學校及縣民免費參觀，敬請惠予公告並鼓勵  
所屬踴躍參與，請查照。

說明：

一、本展邀請「空間、服裝、平面、產品」四大領域的50名設計師提供壓箱寶，並呼應屏東2024年全民運動會，結合設計和運動兩大領域，把設計提案比喻為不同類型的運動競賽，讓觀眾能透過展場各種互動裝置，了解設計的歷史、方法、風格，以及每件作品背後的努力、巧思與發展過程。

二、本展資訊摘要如下：

(一)展覽期程：即日起至113年10月31日止

(二)開放時間：週二至週四09:00-18:00，週五至週日09:00-21:00，每週一休館

(三)地點：屏菸1936文化基地—8、9號倉庫(屏東市菸廠路1

號)

三、檢送宣傳電子海報、摺頁、學習單(現場可提供紙本)各1份，相關資訊請參考屏菸官網(<https://www.cultural.pthg.gov.tw/pt1936>)。

正本：本縣公立國小附設幼兒園、本縣國中附設補校

副本：本府教育處、本府文化處



本案依分層負責規定授權業務主管決行

裝

訂

線



# 平面 GRAPHIC

先騎上腳踏車，一起看看設計師創作作品的過程，你就會知道以下問題的解答喔！



下方是平面構圖的順序，請照順序標出1.2.3.4吧：

面

點

色彩

線

順序：3      1      4      2

# 產品 PRODUCT

你有找到一面很大的翻翻板嗎！仔細看，了解設計師是如何運用創意，解決生活上的問題。現在換你當成設計師囉！你覺得左下方這個羽毛的造型，可以設計成什麼樣的上學必需品呢？



我的設計

# 設計

DESIGN  
SUPER  
SOUTH

# 有夠南

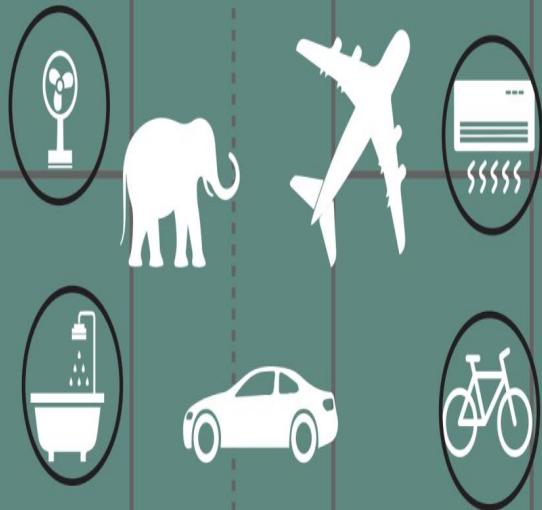
參觀  
學習單

# DESIGN SUPER SOUTH

國小  
中高年級

# SPACE

你有找到一個橘色的軟球池嗎，請進去感受看看！  
 這個空間的大小是一坪，你覺得這個空間能夠放  
 的下什麼東西呢，思考後把它圈起來吧！



不同的設計風格有著特別的象徵元素，仔細探索  
 展場中橘色柱子的內容，並將下方相對應的風格  
 及圖片連起來。

古埃及風格

古羅馬風格

日式風格

歌德風格



# 服裝 CLOTHING

這裡有好多的工具跟器材，哪些是服裝設計師製作  
 衣服時需要的呢？仔細觀察思考後把它圈起來吧~

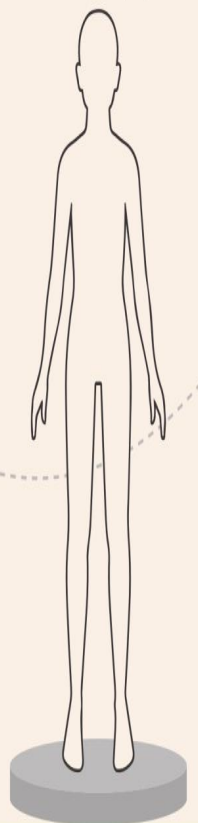


這裡有一整排標有不同時代的鐵  
 櫃，打開後可以看到不同的服裝  
 風格。

請你最後再打開2000年的鐵櫃，  
 並畫出你所看到的服裝風格吧！

這個穿著真是好看又獨特！  
 請幫它取一個風格名稱吧：

\_\_\_\_\_ 風格



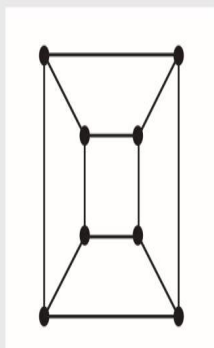
# 平面 GRAPHIC

先騎上腳踏車，一起看看設計師創作作品的過程，你就會知道以下問題的解答喔！



利用構圖的點、線、面技巧，試著將這些黑點構成一個透視的立體空間吧！

A圖



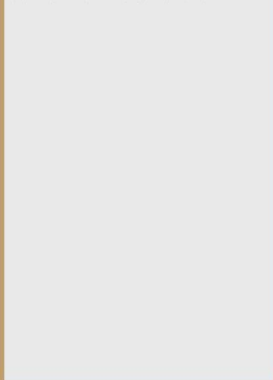
B圖



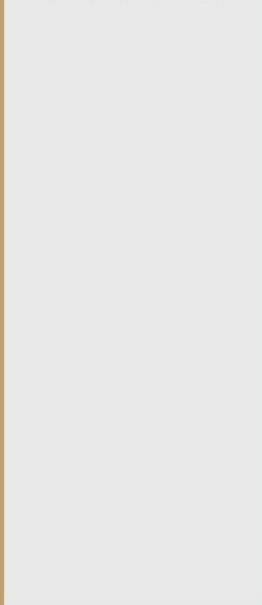
# 產品 PRODUCT

你有找到一面很大的翻翻板嗎！仔細看，了解設計師是如何運用巧思，解決生活上的問題。現在換你設計了！想想看，如何將植物的形象與鉛筆盒結合，並設計出獨一無二的造型呢？

第一步：先畫出植物形象



第二步：設計出獨特的鉛筆盒



# 設計

DESIGN  
SUPER  
SOUTH

# 南鈞有

參觀  
學習單

# DESIGN SUPER SOUTH

國中

# 空

你有找到一個橘色的軟球池嗎，請進去感受看看！  
這個空間的大小是一坪，請你用手臂當作量尺，測量一邊的邊長，長度大約是你的\_\_\_\_\_個手臂長。

# 間

接下來，你有看到一個全投影的室內模擬空間嗎，利用相同的測量方法，推測大概有幾坪呢？  
約\_\_\_\_\_10\_\_\_\_\_坪。

# S

# P

不同的設計風格有著特別的象徵元素，仔細探索展場中橘色柱子的內容，找到下方元素的風格及特點。

# A



古羅馬風格

特點為：

\_\_\_\_\_



歌德風格

特點為：

\_\_\_\_\_

# C

# E



古埃及風格

特點為：

\_\_\_\_\_



日式風格

特點為：

\_\_\_\_\_

# 服裝 CLOTHING

這裡有一整排標有不同時代的鐵櫃，打開後可以看到不同的服裝風格。請你仔細探索後，將下方服飾特色的英文代號，填入相對應的時代中。

A:燕尾服

F:水手服

C:飛來波女郎

B:喇叭褲

G:澎澎襪

D:尖頭靴

E:夏威夷衫

I:長袍流蘇

H:Over Size

J:Bar Suit

1900: A

1920: C

1940: J

1960: I

1970: B

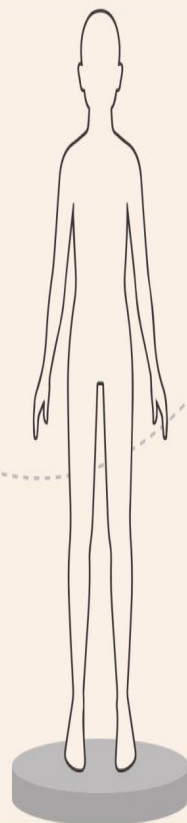
1980: H

這裡有一整排標有不同時代的鐵櫃，打開後可以看到不同的服裝風格。

請你最後再打開2000年的鐵櫃，並畫出你所看到的服裝風格吧！

這個穿著真是好看又獨特！請幫它取一個風格名稱吧：

\_\_\_\_\_風格



# 設計有夠南

## DESIGN SUPER SOUTH

Let's Go!

設計師和運動員兩個看似迥異的領域，實際上卻充滿連結性。設計師用畫筆及色彩描繪內心靈感，運動員用身體與球具創造賽事佳績。兩者皆體現出共同的信念與獲得成功的核心價值。在這裡，設計師將與我們並肩參與一場場提案競賽，以獨特的視角和想像力，加上運動員不畏艱難態度和精神，奮力站上屬於我們的榮耀舞台。

你準備好了嗎？  
一場充滿無限點子的獨特盛會正式展開！

屏東縣屏東市菸廠路1號  
B：5號倉庫

# 設計有夠南

## DESIGN SUPER SOUTH

2023.12.29  
- 2024.10.31

屏東縣政府  
屏東縣政府文化處 屏東縣體育委員會 屏東縣1936文化基地 5號倉庫

### 空間設計

空間設計師敞開五感的大門，用眼睛觀察、耳朵傾聽、雙手觸摸，並以心靈感受空間，如同運動員在賽場上關注每個細節一樣，如此細緻的觀察，不僅深化對空間的感知，更激發有限範圍內的無限創意，將設計力推升至更高的層次。

### Somatic Resonance

用身體感受空間



### 服裝設計

服裝設計師一針一線實現心中最美的構想，運動員努力不懈換得夢寐以求的獎牌，無論是絢麗的設計還是出色的表現，兩者都共同散發著追求卓越的精神，以及對自身才華的堅定信念，並最終達成令人矚目的成果。

### Ready, Set, Fashion!

時尚預備起



### 平面設計

美感是需要透過深入揣摩和持續訓練所獲得的，並在不斷發散收斂的過程中，找到自我特色。如運動員般，設計師也需要適當的場地不斷嘗試，克服挫折以達到最佳狀態。每一筆每一畫的練習，都是一次次的淬煉，為成就最完美的作品而努力。

### Gateway to Fashion

美感訓練中心入口





### Product Design Embodies Humanity's Tangible Desires

產品設計實現了人類對美好生活的渴求



### 產品設計

產品設計結合創意與技術，滿足了人類對於慾望的渴求。設計師深入了解使用者的需求，創造貼近期望的功能性和實用性產品，同時注重美學和情感共鳴，努力提升使用者的愉悅體驗，並帶來更美好便捷的生活品質。



# 設計

DESIGN  
SUPER  
SOUTH

# 有夠南

2023 **12.29**

2024 **10.31**

DESIGN SUPER SOUTH

屏東1936文化基地

⑧ ⑨ 號倉庫

主辦單位



承辦單位



屏東縣政府文化處



財團法人屏東縣文化基金會  
PINGTUNG CULTURE FOUNDATION