

屏東縣政府 函

地址：900219屏東縣屏東市自由路527號
承辦人：林美君
電話：08-7320415#3656
傳真：08-7322779
電子信箱：a002508@oa.pthg.gov.tw

受文者：屏東縣新園鄉烏龍國民小學

發文日期：中華民國112年10月4日
發文字號：屏府教學字第11260748500號
速別：普通件
密等及解密條件或保密期限：
附件：如說明六 (4721316_11260748500_1_4721316_11260748500_1.pdf)

主旨：有關112學年度國小科技校本課程合作學校輔導及推廣計畫辦理「國小校本課程地圖建構工作坊-用生成式AI輔助課程架構設計」，請貴校鼓勵所屬人員參加並同意核予出席人員公(差)假登記，請查照。

說明：

- 一、依據國立高雄師範大學112年9月28日高師大工教字第1121008266號函辦理。
- 二、為推廣國小科技議題、資訊議題融入校本課程，爰辦理旨揭研習，本研習以科技教育縣市總體計畫學校教師、活化教學與多元學習計畫教師為優先對象，相關資訊如下：
 - (一)研習名稱：國小校本課程地圖建構工作坊-用生成式AI輔助課程架構設計。
 - (二)日期及時間：112年11月23日(星期四)，下午1時至4時30分。
 - (三)參與對象：縣市總體計畫子三推動學校、活化教學與多元學習計畫學校、有興趣之國小教師。

(四) 研習地點：臺師大圖書館校區科技與工程學院大樓310教室。

(五) 報名連結：<https://forms.gle/4Mf9288ZonxdqVXU8>。

(六) 注意事項：

- 1、以校為單位，每校至少自備一台筆電。
- 2、表單填報後視同確定參加，不另行寄送錄取通知；報名後不能出席請務必來信(電)通知取消報名。
- 3、請於112年11月20日前完成報名，俾利人數統計。
- 4、為響應環保，請自備環保水杯及餐具。

三、本活動經費由112學年度國小科技校本課程合作學校輔導及推廣計畫項下支應。

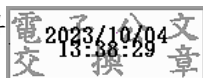
四、若有未盡事宜，以國小科技校本課程合作學校輔導及推廣計畫保留修改及補充之權利，並以合作學校群組公告為依據。

五、有任何問題，請逕洽國立高雄師範大學劉力憶承辦人，電話：07-7172930分機7608，電子郵件：b0231@mail.nknu.edu.tw。

六、檢附旨案研習課程表1份。

正本：各國小

副本：本府教育處教學發展科



本案依分層負責規定授權業務主管決行

112 學年度國小校本課程地圖建構工作坊

用生成式 AI 輔助【課程架構設計】

一、 依據

依據教育部國民及學前教育署 112 學年度國民中小學科技教育教材及成果普及計畫總計畫辦理。

二、 目標

協助梳理學校科技校本課程架構，探討資訊教育及科技教育議題的核心精神，強化學校校本特色課程概念之發展與統整。

三、 主辦單位：教育部國民及學前教育署

承辦單位：國立高雄師範大學工業科技教育學系/國小科技校本課程合作學校輔導及推廣計畫。

四、 報名方式與參加方式：

- (一)活動時間：112 年 11 月 23 日(星期四)，下午 1 點 00 分至下午 4 點。
(詳附件 1-活動議程)
- (二)活動地點：臺師大圖書館校區科技與工程學院大樓 310 教室。
- (三)請參加人員服務單位同意公(差)假出席。
- (四)請參加人員於 112 年 11 月 20 日前至表單 <https://forms.gle/4Mf9288ZonxdqVXU8> 報名，俾利人數統計，人數上限 30 人。
- (五)報名注意事項：
 - (1.)表單填報後視同確定參加，不另行寄送錄取通知；報名後不能出席請務必來信(電)通知取消報名。
 - (2.)聯繫電子信箱：b0231@mail.nknu.edu.tw；連絡電話：07-7172930 轉 7608 劉小姐。
- (六)其他注意事項：
 - (1.)以校為單位，每校至少一台筆電。
 - (2.)為響應環保請自行準備杯、筷、文具等。

時間	活動流程	講師	地點
12:50-13:00	報到		臺師大圖書館校區科技與工程學院大樓 310 教室
13:00-13:10	開場	高師大工教系 范斯淳副教授	
13:10-14:00	【校訂課程】 生成式 AI 輔助【課程架構導讀】	臺北市日新國小 徐臺屏老師	
14:00-15:00	【校訂課程】 人機協作【課程脈絡梳理】		
15:00-16:00	【校訂課程】 生成式 AI 輔助【課程架構統整】		
16:00~16:30	茶敘時間&問題回饋	高師大工教系 范斯淳副教授	