

屏東縣立東新國民中學 函

地址：屏東縣東港鎮東新路一號
聯絡人：王瑞鳳
聯絡電話：08-8324920#58
電子信箱：raywang661002@gmail.com

受文者：屏東縣新園鄉烏龍國民小學

發文日期：中華民國112年8月22日
發文字號：屏新中輔字第1120100064號
速別：普通件
密等及解密條件或保密期限：
附件：如文 (376539639X112010006400-1. pdf)

主旨：本校辦理112學年度國民中學區域職業試探與體驗示範中心（以下簡稱職探中心）第一學期職業試探體驗課程，詳如說明，請查照。

說明：

- 一、依據本校112學年度國民中學區域職業試探與體驗示範中心計畫辦理。
- 二、本校職探中心設有食品職群及海事水產職群體驗實作教室，透過空間情境營造及體驗課程實作，提供學生多元學習的機會，增進職業工作世界的認識，落實生涯發展教育適性揚才。
- 三、本中心於112年9月至113年1月預計辦理28個梯次職探體驗課程，詳細課程日期和時間如附件，招收對象為貴校國小五、六年級學生。
- 四、旨揭課程所需授課教師鐘點費、交通費、材料費等，由本校112學年度職探中心計畫經費支應。
- 五、活動報名期限自8月30日（三）上午10時起至額滿為止，報名網址：<https://www.beiclass.com>

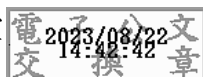
/rid=284b2a064dc35baa27a0。

六、旨案倘有詢問事項，請洽本校王瑞鳳組長或張懿文助理，

電話：08-8324920#58、15。

正本：屏東縣東港鎮海濱國民小學、屏東縣東港鎮東興國民小學、屏東縣東港鎮東隆國民小學、屏東縣東港鎮東港國民小學、屏東縣東港鎮東光國民小學、屏東縣東港鎮以栗國民小學、屏東縣東港鎮大潭國民小學、屏東縣潮州鎮潮南國民小學、屏東縣潮州鎮潮東國民小學、屏東縣潮州鎮潮昇國民小學、屏東縣潮州鎮潮和國民小學、屏東縣潮州鎮潮州國民小學、屏東縣潮州鎮光華國民小學、屏東縣潮州鎮光春國民小學、屏東縣潮州鎮四林國民小學、屏東縣崁頂鄉港東國民小學、屏東縣崁頂鄉崁頂國民小學、屏東縣崁頂鄉力社國民小學、屏東縣佳冬鄉塏子國民小學、屏東縣佳冬鄉羌園國民小學、屏東縣佳冬鄉昌隆國民小學、屏東縣佳冬鄉佳冬國民小學、屏東縣佳冬鄉玉光國民小學、屏東縣新園鄉鹽洲國民小學、屏東縣新園鄉新園國民小學、屏東縣新園鄉港西國民小學、屏東縣新園鄉烏龍國民小學、屏東縣新園鄉仙吉國民小學、屏東縣南州鄉溪北國民小學、屏東縣南州鄉南州國民小學、屏東縣南州鄉同安國民小學、屏東縣林邊鄉崎峰國民小學、屏東縣林邊鄉林邊國民小學、屏東縣林邊鄉竹林國民小學、屏東縣林邊鄉水利國民小學、屏東縣林邊鄉仁和國民小學、屏東縣新埤鄉新埤國民小學、屏東縣新園鄉瓦礫國民小學

副本：本校輔導室



屏東縣立東新國民中學區域職業試探與體驗示範中心

112學年度第一學期課程體驗活動課程實施計畫

緣起：

本校爭取教育部國教署及屏東縣政府教育局經費成立之區域職業試探與體驗示範中心(以下簡稱職探中心)，為提供國小五、六年級學生更多職業試探及體驗之機會，規劃於112年9月開始辦理職業試探體驗課程。依據112學年度屏東縣立東新國民中學「區域職業試探與體驗示範中心」計畫，分別舉辦農業食品職群及海事水產職群二類，提供國小高年級學生相關職場之體驗。

壹、目的：

- 一、為提供國小學生多元職業試探機會，並建立其正確職業價值觀。
- 二、提供對職業試探課程有興趣的學生相關體驗機會，安排職業體驗課程活動，協助其對生涯的自我探索，以利未來之生涯發展。

貳、活動內容：預計辦理28場，以報名優先順序決定

- 一、體驗課程完全免費。活動內容及主題(如附件)，將依實際狀況調整。
- 二、招收對象為五、六年級學生、每次體驗人數以一班為單位(15人以上、不超過30人為限，若不足15人，得兩班合併)，請於報名時確實填寫學生參與人數。因公平原則，一個班級僅能報名農業食品職群及海事水產職群各一梯次，一個學校(含分校、分班)以報名3梯次為上限，超過將由本中心剔除，不得異議。課程時間為2.5小時。
- 三、本職探中心將提供往返接送車輛及材料費。

參、辦理時間及報名方式：

- 一、每場次活動辦理時間請參閱(如附件)，也可參考職業試探中心粉絲專頁(<https://www.facebook.com/dsjh.edu/>)。
- 二、活動報名網址：<https://www.beclass.com/rid=284b2a064dc35baa27a0>
- 三、活動地點：東新國民中學創意樓二樓「區域職業試探與體驗示範中心」
- 四、報名期限：自8月30日10:00起至額滿為止。



肆、參加學校及學生需配合事項：

- 一、本課程參加名額有限，以完成報名手續先後順序作為錄取標準，本中心保有報名資格審核權利，並於審核後將報名結果公告於本中心粉絲專頁。
- 二、活動當日會由中心學校派專車至該校接送師生。帶隊教師如有公假需求，請來電告知，確認時間後發文，以利帶隊老師請假。
- 三、敬請各校提醒參與活動之學生，注意服裝儀容、生活常規、切勿穿拖鞋、嬉戲追逐喧嘩，並請注意上下車及交通安全。
- 四、活動當天煩請師長提醒學生請勿攜帶貴重物品，並請自備飲用水。

五、以上如有未盡事宜，可電洽東新國民中學~區域職業試探中心，聯絡電話：

08-8324920#58、15，王瑞鳳老師或張懿文助理，聯絡信箱：

xxxxxxx187@ds.jh.ptc.edu.tw。

附件

112 學年度第一學期東新國中職業試探與體驗中心課程表

編號	日期	時間	類別	課程
1	9/14(四)	09:00~11:30	海事水產群	真假難辨—烏魚子手工皂
2	9/18(一)	09:00~11:30	海事水產群	看我 72 變—魚鱗藝術品
3	9/21(四)	09:00~11:30	海事水產群	真假難辨—烏魚子手工皂
4	10/16(一)	09:00~11:30	海事水產群	看我 72 變—魚鱗藝術品
5	10/19(四)	09:00~11:30	農業食品群	好運旺旺來--鳳梨雙重奏
6	10/20(五)	09:00~11:30	農業食品群	好運旺旺來--鳳梨雙重奏
7	10/26(四)	09:00~11:30	農業食品群	夏日情懷—水果冰淇淋
8	10/27(五)	09:00~11:30	農業食品群	夏日情懷—水果冰淇淋
9	11/2(四)	09:00~11:30	農業食品群	甜圓蜜芋--雙 Q 地瓜圓
10	11/3(五)	09:00~11:30	農業食品群	甜圓蜜芋--雙 Q 地瓜圓
11	11/9(四)	09:00~11:30	農業食品群	幸福海之味—手工餅乾
12	11/10(五)	09:00~11:30	農業食品群	幸福海之味—手工餅乾
13	11/13(一)	09:00~11:30	海事水產群	一缸一世界—水族景觀設計
14	11/16(四)	09:00~11:30	海事水產群	航海小英雄—船舶製造
15	11/23(四)	09:00~11:30	農業食品群	黛玉的最愛--白玉蘿蔔糕

16	11/24(五)	09:00~11:30	農業食品群	黛玉的最愛--白玉蘿蔔糕
17	11/30(四)	09:00~11:30	海事水產群	航海小英雄—船舶製造
18	12/4(一)	09:00~11:30	海事水產群	一缸一世界—水族景觀設計
19	12/11(一)	09:00~11:30	海事水產群	一缸一世界—水族景觀設計
20	12/14(四)	09:00~11:30	農業食品群	黛玉的最愛--白玉蘿蔔糕
21	12/15(五)	09:00~11:30	農業食品群	黛玉的最愛--白玉蘿蔔糕
22	12/21(四)	09:00~11:30	海事水產群	航海小英雄—船舶製造
23	12/28(四)	09:00~11:30	海事水產群	航海小英雄—船舶製造
24	12/29(五)	09:00~11:30	農業食品群	甜圓蜜芋--雙Q地瓜圓
25	1/4(四)	09:00~11:30	農業食品群	每口都驚喜--水果大福
26	1/5(五)	09:00~11:30	農業食品群	每口都驚喜--水果大福
27	1/11(四)	09:00~11:30	農業食品群	每口都驚喜--水果大福
28	1/12(五)	09:00~11:30	農業食品群	每口都驚喜--水果大福