

國立屏東大學 函

地址：900391屏東市民生路4-18號
聯絡人：陳崑屏 (08)7663800#18003
電子郵件：allen57.chen@mail.nptu.edu.tw

受文者：屏東縣新園鄉烏龍國民小學

發文日期：中華民國112年2月3日
發文字號：屏大教字第1121000081號
速別：普通件
密等及解密條件或保密期限：
附件：112學年度碩士在職專班招生簡章.pdf (112FA00298_1_03103956247.pdf)

主旨：檢送本校112學年度碩士在職專班入學考試招生訊息，敬請惠予公告並轉知貴校教職員踴躍報考，請查照。

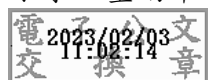
說明：

- 一、旨揭招生簡章公告於本校招生資訊網頁，不另發售紙本簡章，考生可自行由網頁查詢或列印（招生簡章下載：<https://reurl.cc/10yzEX>）。
- 二、網路報名日期自112年2月10日（星期五）上午9時至同年3月1日（星期三）下午5時30分止（報名網址：<https://reurl.cc/85d7Zj>）。
- 三、為利考生了解招生系所資訊，本校將於屏師校區（屏東市林森路1號）敬業樓辦理兩場招生說明會（招生說明會報名表單連結：<https://forms.gle/yd2wF8vpqTR7rkou6>），歡迎踴躍報名。
 - （一）第一場：112年2月15日（三）18時30分至21時30分。
 - （二）第二場：112年2月25日（六）9時至12時。
- 四、報考資格、招生系所、招生名額、考試科目及其他相關事項等詳如招生簡章（如附件）。



正本：高雄市各國民小學、高雄市各國民中學、屏東縣各國中及高中職、屏東縣各國民小學、臺南市各國民小學

副本：



裝

訂



線

